

Students & teachers at the following schools are automatically in ACPL Connect!



Alamance County Public Libraries

Mebane Public Library  
101 S. First St., Mebane  
(919) 563-6431

May Memorial Library  
342 S. Spring St., Burlington  
(336) 229-3588

Graham Public Library  
211 S. Main St., Graham  
(336) 570-6730

North Park Library  
849 Sharpe Rd., Burlington  
(336) 226-7185

Mobile Library  
(336) 513-9331

BookMARK  
(336) 524-3242



When libraries and schools work together, everyone wins!

Form with five circular checkboxes and two horizontal lines for text entry.



# Did you know...

If you are a student or teacher in Alamance County, you probably already have an ACPL library card!

- Students have ID numbers from their schools.



- Students & teachers can tell their school ID number to any ACPL employee to check out items!

- Library staff can also find accounts by student name and date of birth.



## ACPL Connect Accounts can:

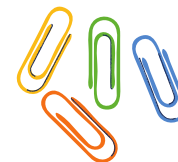
- Check out up to 10 physical items
  - Books, CDs, DVDs, Audiobooks, & Magazines
- Use library computers
- Use online library databases for research
- Borrow eBooks, eAudio, & movie streaming

Scan for even more resources!

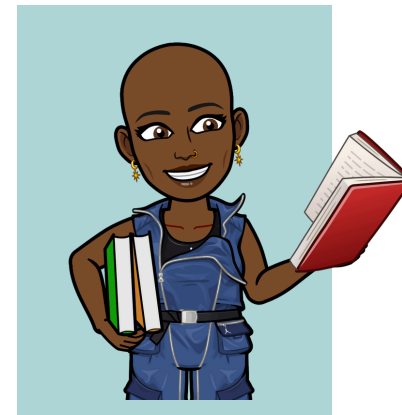


## Attention Teachers!

Want to set up a school visit or library tour to familiarize your students with ACPL?



Contact the  
ACPL Youth Services Coordinator



Nicole Givens

[ngivens@alamancelibraries.org](mailto:ngivens@alamancelibraries.org)

336-229-3588

(extension 16120)

¡Los estudiantes y profesores de las siguientes escuelas están automáticamente en ACPL Connect!



 Alamance County Public Libraries

Mebane Public Library  
101 S. First St., Mebane  
(919) 563-6431

May Memorial Library  
342 S. Spring St., Burlington  
(336) 229-3588

Graham Public Library  
211 S. Main St., Graham  
(336) 570-6730

North Park Library  
849 Sharpe Rd., Burlington  
(336) 226-7185

Mobile Library  
(336) 513-9331

BookMARK  
(336) 524-3242



Quando las bibliotecas y las escuelas trabajan juntas, ¡todos ganan!

- 
- 
- 
- 
- 

---



---



# Sabías...

Si eres estudiante o maestro en el condado de Alamance, ¡probablemente ya tengas una tarjeta de biblioteca ACPL!

- Los estudiantes tienen números de identificación de sus escuelas.



- ¡Los estudiantes y maestros pueden decirle su número de identificación escolar a cualquier empleado de ACPL para retirar artículos!
- Los empleados de la biblioteca también pueden encontrar cuentas por nombre del estudiante y fecha de nacimiento.



## Las cuentas ACPL Connect pueden:

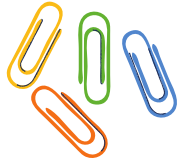
- Tomar hasta 10 artículos físicos
- Libros, CD, DVD, audiolibros y revistas
- Usar las computadoras de la biblioteca
- Utilice bases de datos de bibliotecas en línea para realizar investigaciones.
- Pedir prestados libros electrónicos, audio electrónico y transmisión de películas

¡Escanee para obtener aún más recursos!

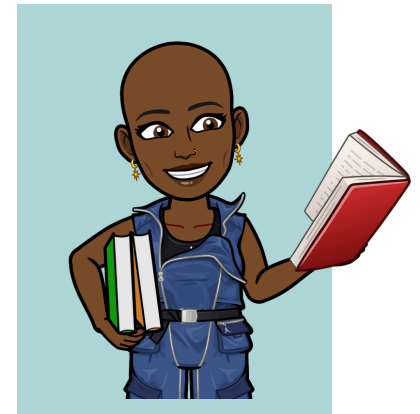


## ¡Atención profesores!

¿Quiere programar una visita a la escuela o un recorrido por la biblioteca para familiarizar a sus estudiantes con ACPL?



Comuníquese con el Coordinador de Servicios Juveniles de ACPL



Nicole Givens

[ngivens@alamancelibraries.org](mailto:ngivens@alamancelibraries.org)

336-229-3588

(extension 16120)